

International Postgraduate Roundtable and Research Forum cum Summer School 2024 9 - 12 July 2024

Transportation

Address

The Education University of Hong Kong
(EdUHK)
10 Lo Ping Road, Tai Po New Territories,
Hong Kong

University Shuttle Bus (Schedule)

Between EdUHK and MTR University Station and takes
around 15-20 minutes.

*Must present individual boarding pass[^] / EdUHK staff
card / EdUHK student card before boarding*

Free University shuttle bus trips will be provided to
event participants on 9 July 2024 (Tue) (first-come, first-
served) from MTR University Station to EdUHK with
the following departure schedule:
8:25am / 8:35am / 8:40am

Free University shuttle bus trips will be provided to
event participants on 13 July 2024 (Sat) (first-come,
first-served) from EdUHK to MTR University Station
with the following departure schedule:
9:30am / 10:30am / 11:30am / 12:30pm

Bus

KMB No. 74K Bus - Circular (Schedule)

Between MTR Tai Po Market Station Bus
Terminus and Sam Mun Tsai visiting EdUHK

Minibus

Green Minibus No. 26 Service (Schedule)

Between Tai Po Campus and Bayshore Towers,
Ma On Shan

交通

地址

香港新界大埔露屏路 10 號
香港教育大學 (教大)

大學穿梭巴士 (班次)

來往香港教育大學及港鐵大學站，車程需時約 15-
20 分鐘

*必須在登車前出示獨立乘車證[^] / 教大職員證 / 教
大學生證*

2024 年 7 月 9 日 (星期二) 將為活動參加者提供**免
費**大學穿梭巴士服務 (先到先得)，由港鐵大學站
開出往教大，班次安排如下：
上午 8:25 / 上午 8:35 / 上午 8:40

2024 年 7 月 13 日 (星期六) 將為活動參加者提供
免費大學穿梭巴士服務 (先到先得)，由教大開出
往港鐵大學站，班次安排如下：
上午 9:30 / 上午 10:30 / 上午 11:30 / 下午 12:30

巴士

九巴 74K 號路線 - 循環線 (班次)

大埔墟鐵路站 > 三門仔，經教大

小巴

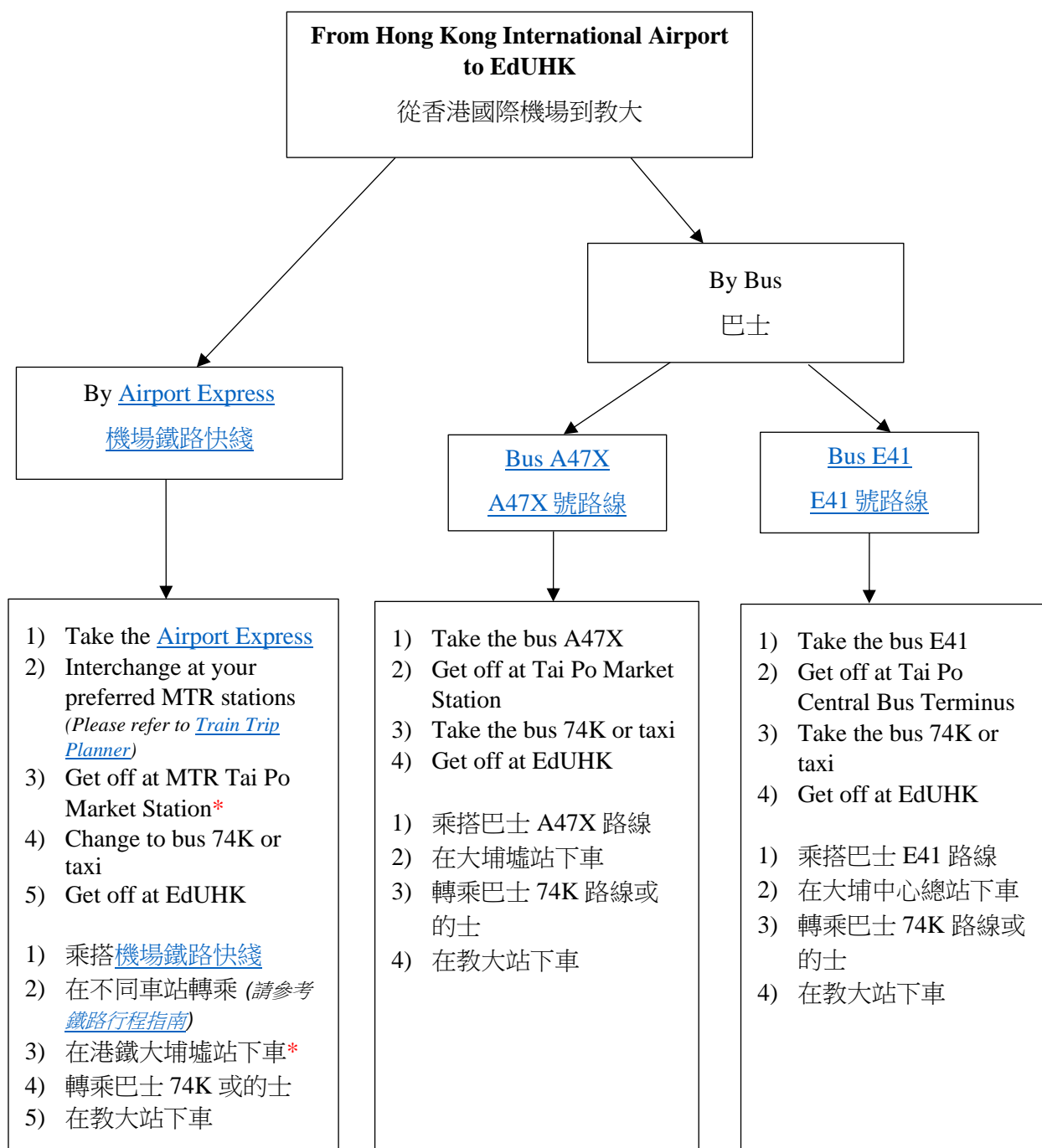
新界專線小巴路線 26 (班次)

來往香港教育大學及馬鞍山海栢花園

[^] Individual boarding pass will be sent via email.

[^] 獨立乘車證會通過電郵發送。

For other University shuttle bus trips, please pay the bus fare by tapping the [Octopus Cards](#).
乘搭其他大學穿梭巴士班次，請使用[八達通卡](#)付車費。



* You may consider to get off at MTR University Station, and change to [University shuttle bus](#).

* 您亦可選擇在港鐵大學站下車，轉乘[大學穿梭巴士](#)。

Please make good use of the [online MTR Train Trip Planner](#) to plan your trip.
請善用[網上鐵路行程指南](#)來規劃您的行程。

Taxi fare from Airport to EdUHK is around HK\$400.
於機場乘的士到教大，車費約港幣\$400。

Taxi fare from Tai Po area to EdUHK is around HK\$50.
於大埔地區乘的士到教大，車費約港幣\$50。

From Shenzhen Luo Hu to EdUHK

由深圳羅湖口岸往教大

- 1) Take MTR train from Lo Wu to Tai Po Market Station*
- 2) Change to bus 74K or taxi
- 3) Get off at EdUHK

- 1) 羅湖入境後乘搭港鐵往大埔墟站*
- 2) 轉乘巴士 74K 或的士
- 3) 在教大站下車

From Shenzhen Fu Tian to EdUHK

由深圳福田口岸往教大

- 1) Take MTR train from Lok Ma Chau to Tai Po Market Station*
- 2) Change to bus 74K or taxi
- 3) Get off at EdUHK

- 1) 落馬洲入境後乘搭港鐵往大埔墟站*
- 2) 轉乘巴士 74K 或的士
- 3) 在教大站下車

From Hong Kong West Kowloon Railway Station to EdUHK

由高鐵西九龍總站往教大

- 1) Get on the MTR train at Austin Station (towards Wu Kai Sha, Tuen Ma Line)
- 2) Interchange at Hung Hom Station (towards Lo Wu/Lok Ma Chau)
- 3) Get off at Tai Po Market Station*
- 4) Change to bus 74K or taxi
- 5) Get off at EdUHK

- 1) 於港鐵柯士甸站 (往烏溪沙方向) 乘坐列車
- 2) 在紅磡往羅湖/落馬洲方向轉車
- 3) 在港鐵大埔墟站下車*
- 4) 轉乘巴士 74K 或的士
- 5) 在教大站下車

* You may consider to get off at MTR University Station, and change to [University shuttle bus](#).

* 您亦可選擇在港鐵大學站下車，轉乘[大學穿梭巴士](#)。

Please make good use of the [online MTR Train Trip Planner](#) to plan your trip.

請善用[網上鐵路行程指南](#)來規劃您的行程。

Taxi fare from Tai Po area to EdUHK is around HK\$50.

於大埔地區乘的士到教大，車費約港幣\$50。